

RECOMENDAÇÕES IMPORTANTES

"IMPORTANTE LER COM ATENÇÃO E GUARDAR PARA EVENTUAIS CONSULTAS."

ATENÇÃO: Este produto deve ser montado por um adulto;

- Esta cadeira de descanso é destinada para crianças recém nascidas e com peso até 9 kg;

ATENÇÃO: Não recomendado para crianças que podem se sentar sozinhas;

ATENÇÃO: A segurança do seu filho é de sua responsabilidade;

ATENÇÃO: Nunca deixe a criança sozinha sem a supervisão de um adulto;

ATENÇÃO: Esta cadeira de descanso não se destina a períodos prolongados de sono;

ATENÇÃO: É perigoso usar esta cadeira em superfícies altas, por exemplo, uma mesa;

ATENÇÃO: Utilize sempre o dispositivo de retenção;

ATENÇÃO: Nunca use a barra de brinquedos para transportar a cadeira de descanso;

- Não coloque a cadeira de descanso perto de fontes de calor, por exemplo fogões, eletrodomésticos etc.

- Não coloque perto de itens como cortinas e fiações elétricas, pois podem representar perigo de asfixia ou estrangulamento;

- Nunca utilize em veículos como um dispositivo de retenção para crianças (cadeira de bebê para carro);

- Nunca pegue e movimente a cadeira de descanso quando a criança estiver nela;

- Não ajuste a cadeira de descanso quando a criança estiver nela;

- Guarde a cadeira de descanso fora do alcance das crianças quando não estiver em uso;

- Esta cadeira não substitui um berço ou uma cama. Se o seu filho precisa dormir, então ele deve ser colocado em um berço ou cama adequados;

- Não use a cadeira se algum componente estiver quebrado ou faltando;

- Não use acessórios ou peças de reposição com exceção das aprovadas pelo fabricante;

ATENÇÃO! Para evitar o perigo de asfixia, manter esta bolsa longe do alcance das crianças.

INFORMAÇÕES SOBRE O USO DE PILHAS

- Pilhas comuns não devem ser recarregadas;
- Diferentes tipos de pilhas e baterias novas e usadas não devem ser misturadas;
- Só devem ser usadas pilhas e baterias do tipo recomendado ou similar;
- As pilhas e baterias descarregadas devem ser retiradas do brinquedo;
- Os terminais de uma pilha ou bateria não devem ser colocados em curto-circuito;
- As pilhas e baterias devem ser colocadas respeitando a polaridade;

CUIDADOS ESPECIAIS DE LIMPEZA E CONSERVAÇÃO

Para tecidos de poliéster:

- Não lavar com cloro;
- Não lavar a seco;
- Temperatura de lavagem 50°C;
- Secar à sombra;
- Não deve ser submetida a altas temperaturas de lavagem ou de ferro, passar a no máximo 110°C;
- Não deve ser passado com ferro a vapor

Limpeza da estrutura:

- As peças de metais e plásticos deste produto limpar com um pano úmido;
- Nunca limpe com produtos abrasivos, à base de amônia, alvejantes ou álcool;

Instruções de conservação:

- Sujeira pode entupir os poros do tecido, acumulando dentro da peça;
- Ventilar as peças;
- Deixar secar em posição plana

Estrutura:

- Lubrifique periodicamente as partes metálicas, verificando também se não há parafusos soltos ou peças danificadas;
- Para a segurança do bebê, troque-as ou repare-as, caso seja necessário.



Via Prefeito Jurandyr Paixão, 700
CEP 13481-149 • Limeira • SP • Brasil
Caixa Postal 184 • www.galzerano.com.br
Fone: (19) 3404.3030 • Fax: (19) 3404.3031
SAC 0800.7730330

Manual de Instruções Cadeira de Descanso

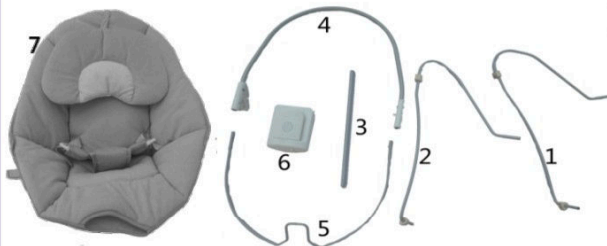
Ref. 5080



Galzerano

O lugar do seu bebê.

COMPONENTES



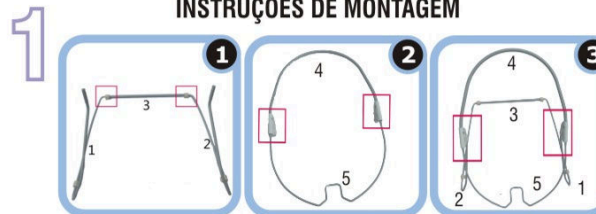
- 1 - Armação esquerda da base;
- 2 - Armação direita da base;
- 3 - Tubo da base traseira;
- 4 - Tubo do encosto;
- 5 - Tubo de apoio dos pés;
- 6 - Caixa de música;
- 7 - Tecido do assento;
- 8 - Barra de brinquedos.

 Ferramenta Necessária para Montagem: Chave de Fenda Phillips (não fornecida)

IMPORTANTE! Por favor remova todas as peças da embalagem e identifique-as antes de montar. Algumas peças podem estar embaladas com o tecido do assento.

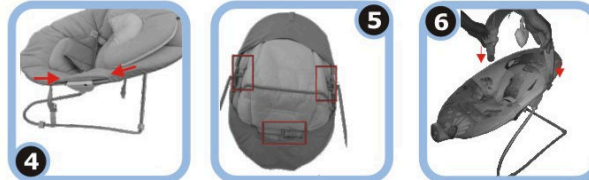
IMPORTANTE! Antes de montar e cada vez que for usar esse produto, verifique se não há danos estruturais, articulações soltas, peças faltando, ou arestas pontiagudas. Não use se qualquer peça estiver faltando ou quebrada.

INSTRUÇÕES DE MONTAGEM

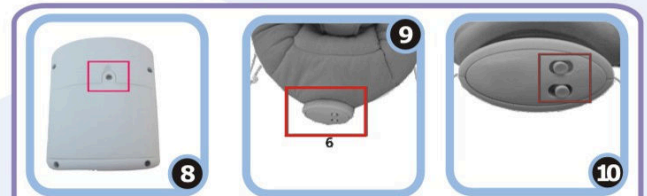


Coloque o tubo da base traseira (3) em uma superfície plana, insira as armações direita (2) e esquerda (1) da base no tubo da base traseira até que se encaixem de forma segura sobre as armações das bases (fig.01); Insira as extremidades do tubo de apoio dos pés (5) nos orifícios correspondentes nos tubos do encosto (4) até que eles se encaixem no lugar (fig.02); Certifique-se que o encaixe da caixa de música no tubo de apoio dos pés (5) ficou voltado para baixo.

Fixe o conjunto da estrutura superior na base da armação, inserindo as extremidades nos orifícios correspondentes do tubo de encosto (fig.03). Certifique-se de que cada lado se encaixe no lugar.



Deslize o topo do tecido do assento (7) sobre o tubo do encosto. Puxe cada lado do tecido do assento sobre a armação do apoio dos pés até que ele se encaixe adequadamente sobre o quadro de assento (fig.04); Fixe a almofada do assento na armação afivelando as três alças na parte de trás do tecido do assento (fig.05). Coloque o assento de volta na posição vertical. Posicione a barra de brinquedos (8) acima do assento (fig.06). Insira as extremidades da barra de brinquedos nos furos correspondentes da armação do assento (fig.07).



Recomendamos usar pilhas alcalinas para um maior aproveitamento da bateria.

Este produto requer 03 pilhas tamanho C (não inclusas)

Solte o parafuso do compartimento de pilhas da caixa de música (6) utilizando uma chave tipo philips (não inclusa). Remova a porta do compartimento de pilhas e insira três pilhas alcalina "C" dentro do compartimento de pilhas, observando a posição e polaridades corretas (como indicado no produto); recoloque a porta do compartimento e aperte o parafuso (fig.8);

Alinhe a ranhura do suporte da caixa de música (6) com o encaixe correspondente na armação de apoio dos pés. Encaixe a o suporte da caixa de música na ranhura de montagem até que esteja firme no lugar. Insira a caixa de música no tubo de apoio para os pés (fig.09). Certifique-se de que está adequadamente no lugar;

Para utilizar a função de vibração, deslize o botão (inferior) de ligar na posição "on" e torne a desligar na posição "off";

Para utilizar a função música, deslize o botão música (superior) para baixo ou alto ativando a música e selecionando o volume. Está unidades dispõe de diferentes melodias.

Para retirar as pilhas solte o parafuso da tampa do compartimento de pilhas, e retire as pilhas encaixando a tampa parafusando-a novamente.

ATENÇÃO: A caixa de música deve ser usada apenas na cadeira de descanso e nunca deve ser utilizada separadamente.

Produzido na China com exclusividade para:


Galzerano
 O lugar do seu bebê.