

## RECOMENDAÇÕES IMPORTANTES

### IMPORTANTE

#### LER COM ATENÇÃO E GUARDAR PARA EVENTUAIS CONSULTAS

- "ESTA CADEIRA ALTA NÃO PODE SER UTILIZADA POR CRIANÇAS COM PESO ACIMA DE 15KG, OU QUE AINDA NÃO SEJAM CAPAZES DE PERMANECER EM UMA POSIÇÃO SENTADA DEVIDO Á SUA PRÓPRIA COORDENAÇÃO";
- "A cadeira só deve ser usada por crianças que já conseguem sentar sozinhas";
- "ATENÇÃO! Assegure-se de que todos os dispositivos de travamento estejam acionados antes do uso e que o cinto de

segurança esteja corretamente afivelado";

- " Utilize somente acessórios vendidos ou aprovados pelo fabricante. A utilização de outros acessórios pode ser perigosa".
- "ATENÇÃO! NÃO PENDURE NENHUM PESO NA CADEIRA ALTA";
- "ATENÇÃO! Mantenha os freios acionados sempre que a cadeira estiver em uso";
- "ATENÇÃO! Esteja ciente do risco de chama e outras fontes de calor nas proximidades da cadeira";
- "ATENÇÃO! Não utilize a

cadeira se houver algum elemento danificado ou em falta;

- "ATENÇÃO! Nunca deixe a criança sozinha na cadeira e sem a supervisão de um adulto";
- "ATENÇÃO: UTILIZE SEMPRE O CINTO DE SEGURANÇA";
- "ATENÇÃO! Mantenha as embalagens fora do alcance da criança para evitar riscos de asfixia"

Via Prefeito Jurandyr Paixão, 700  
CEP 13481-149 • Limeira • SP • Brasil  
Caixa Postal 184 • [www.galzerano.com.br](http://www.galzerano.com.br)  
Fone: (19) 3404.3030  
SAC 0800.7730330  
email - [sac@galzerano.com.br](mailto:sac@galzerano.com.br)



Revisão 04 - Fevereiro/2022

#### CERTIFICADO DE GARANTIA

A Galzerano garante o funcionamento desse produto contra falhas ou defeitos de fabricação pelo prazo de 6 meses (seis meses), já incluído o período de garantia legal de noventa (90) dias, contado a partir da emissão da nota fiscal de compra. A manutenção ou reparo gratuito do produto, referente a falha ou defeito de fabricação, deverá ser realizada por uma assistência técnica autorizada da Galzerano, conforme relação de assistência disponibilizada no site da empresa [www.galzerano.com.br](http://www.galzerano.com.br), mediante apresentação da nota fiscal do produto.

Nenhum serviço poderá ser efetuado por Assistência Técnica que não seja autorizada Galzerano. A Galzerano durante o período de garantia se responsabiliza pelo custo de mão de obra e peças necessárias para que o produto fique em perfeitas condições de uso, desde que o defeito apresentado seja comprovado pela Assistência Técnica Autorizada.

A Galzerano não se responsabiliza pelo transporte ou deslocamento do produto até o local da assistência técnica autorizada. A troca do produto ocorrerá somente em caso de defeito de fabricação que impossibilite a manutenção. A Galzerano reserva-se o direito de decidir os casos em que o produto será trocado, isentando-se de quaisquer responsabilidades e outras obrigações não previstas. A partir do término da garantia qualquer peça ou assistência prestada será cobrada.

#### NÃO ABRANGE A GARANTIA:

- Substituição de peças que sofreram desgaste natural ou mau uso;
- Peças/componentes e acessórios danificados devido a utilização não conforme o manual de instruções que acompanha o produto;
- Defeitos devido a exposição de produtos a locais impróprios, como umidade, sem os devidos cuidados de manutenção e conservação conforme orientação no manual de instruções do produto;
- Prestação de serviços de montagem do produto, limpeza, lavagem, regulagem, lubrificação e alinhamento por parte da Galzerano ou da rede de Assistência Técnica autorizada.

RELAÇÃO DE ASSISTÊNCIA TÉCNICA DISPONÍVEL NO SITE.



**Cadeira Alta Premium**  
Ref. 5070 (Versão Must)

## RECOMENDAÇÕES GERAIS

- Sempre utilize a tira entrepernas em combinação com o cinto abdominal".
- "Esta cadeira possui partes pequenas quando desmontada. É necessária a montagem por um adulto"
- "Sempre use a cadeira sobre um piso reto e uniforme".
- "CUIDADO: Nunca deixe a criança desacompanhada, sem cinto de segurança ou de pé sobre a cadeira";
- Caso tenha dificuldade em abrir ou fechar esta cadeira alta, não force e releia as instruções;
- O uso desta cadeira alta por crianças com peso acima do recomendado pode acarretar danos à sua estrutura e comprometer sua segurança;
- Nunca permita que duas crianças utilizem simultaneamente a cadeira. Este produto foi projetado para ser usado somente por uma criança de cada vez;
- Não permita que crianças utilizem esta cadeira como brinquedo;
- Não deixe a criança brincar ou pendurar-se na cadeira;
- Não permita que crianças subam ou desçam desassistidas da cadeira;
- Assegure-se que o corpo da criança esteja longe de qualquer parte móvel quando for ajustar a cadeira;
- Não deixe a cadeira desmontada ou parcialmente montada e colocada solta ao alcance de crianças, pois pode cair, machucando-as;
- Não coloque líquidos quentes na bandeja, evitando risco de ferimentos à criança;
- Inspeccione periodicamente as condições da cadeira para certificar-se que não existem peças quebradas ou rachadas, e que o cinto de segurança está em perfeito funcionamento.
- Verifique se o dispositivo de segurança (cinto de segurança) está corretamente encaixado e ajustado evitando que a criança possa escorregar pela frente da cadeira alta;
- Evite deixar objetos, tais como talheres ou utensílios pontiagudos ao alcance das crianças, evitando o risco de ferimentos graves;

## CUIDADOS ESPECIAIS DE LIMPEZA E CONSERVAÇÃO

### Para laminados:

- Não lavar;
- Não usar produtos alvejantes;
- Não lavar com solventes químicos;
- Limpar com um tecido de algodão umedecido com água e sabão de coco ou neutro.
- Em seguida, limpar com tecido umedecido somente com água;
- Enxugar com tecido de algodão seco.

### Limpeza da estrutura:

- Não usar detergentes ou qualquer outro produto químico;
- Limpar com um tecido de algodão umedecido com água e sabão de coco e neutro.
- Em seguida, limpar com tecido umedecido somente com água;
- Enxugar com tecido de algodão seco;
- Não jogar água corrente para não molhar o assento e o encosto da cadeira alta.

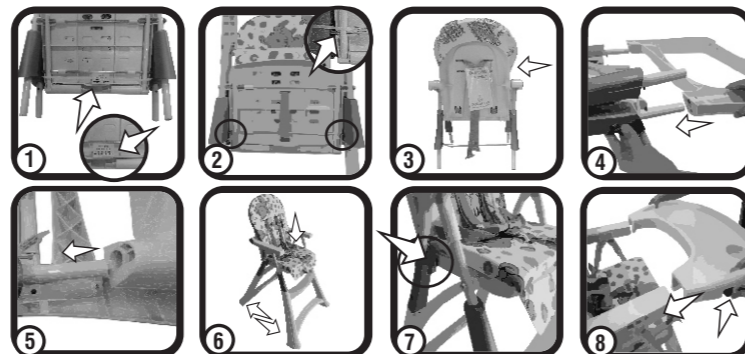
## COMPONENTES



Desembale cuidadosamente a cadeira alta, confira o conteúdo da embalagem com a lista de componentes acima.

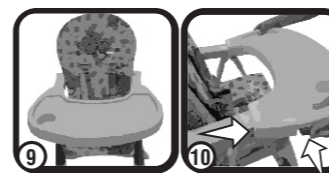
Descarte imediatamente o saco plástico

## 01 - INSTRUÇÕES DE MONTAGEM



Para montar a cadeira alta, **NÃO RETIRE O LACRE** que prende a estrutura do assento (fig.01).

**IMPORTANTE:** Verifique se um dos ferro que passa embaixo do assento está encaixado na peça plástica da lateral da perna traseira da cadeira



(fig.02). Caso o ferro esteja fora da peça plástica encaixa-lo. Após retirar este manual, puxe para frente as tiras verticais do cinto de segurança e verifique se a posição da casa é compatível as características biométricas da criança (fig.03).

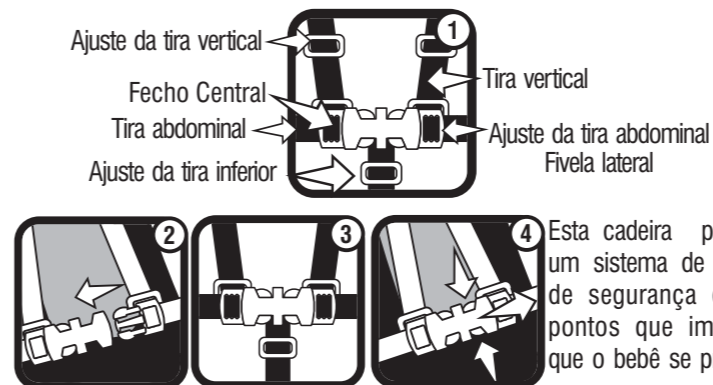
Posicione uma das pernas plásticas nos tubos traseiros da cadeira e encaixe (fig.04); Em seguida posicione a outra perna plástica nos tubos dianteiros da cadeira e encaixe (fig.05). Para abrir a cadeira alta retire o lacre que está localizado na lateral da estrutura (fig.01) e desloque as pernas na direção contrária uma da outra encaixando o assento (fig.06). Certifique-se que o assento esteja travado (fig.07).

**Para encaixar a bandeja, aperte simultaneamente os 2 botões vermelhos localizados na parte lateral da mesma e alinhe-a com os encaixes do suporte da bandeja, soltando os botões na posição desejada (fig.08 e 09). A bandeja pode ser regulada em 3 posições.**

**Para retirar aperte simultaneamente os 2 botões vermelhos das laterais e puxe para fora a bandeja (fig. 10).**

Antes de colocar a criança na cadeira, certifique-se que a mesma esteja travada.

## 02 - INSTRUÇÕES DE USO



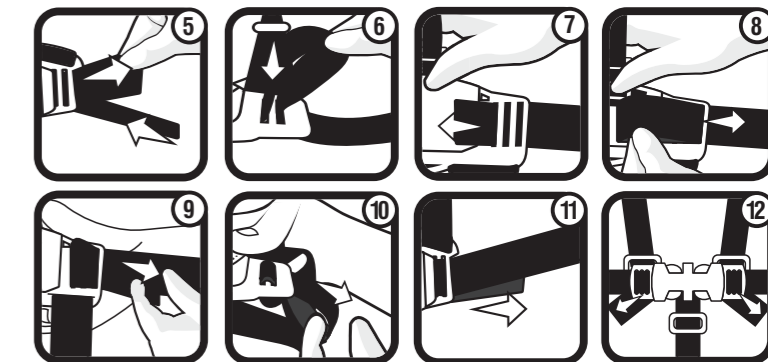
Esta cadeira possui um sistema de cinto de segurança de 5 pontos que impede que o bebê se projete para a frente. Para colocar o cinto de segurança, insira as fivelas laterais até que trave, quando ouvir um "click" (fig.02).

Cuidadosamente ajuste as tiras verticais e inferior ajustando as fivelas e a tira abdominal ajustando a fita.

Para remover o cinto, aperte simultaneamente as linguetas da fivela lateral e

retire-as, em ambos os lados (fig. 04).

**IMPORTANTE:** O cinto de segurança deve estar firmemente ajustado ao corpo da criança de modo que ela não consiga saltar-se sozinha, porém ajustados de forma que fiquem confortável.

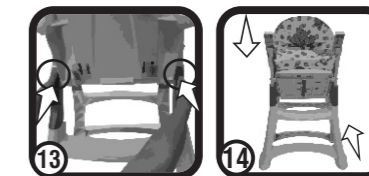


Para inserir as tiras abdominais do cinto de segurança nas fivelas laterais, passe debaixo para cima a ponta da tira na primeira casa da fivela (fig.05), passe de cima para baixo na terceira casa (fig.06 e 07) e volte com a ponta da tira debaixo para cima na segunda casa (fig.08) retornando para a primeira (fig.09 e 10).

A ponta da tira deverá ficar embaixo da tira (fig.11).

Certifique-se que a mesma ficou travada.

Para ajustar as tiras abdominais puxe as pontas (fig.12).



Para fechar a cadeira alta, pressione simultaneamente as travas metálicas localizadas em cada um dos lados na parte de trás do assento (fig.13), puxe a perna traseira contra a perna

dianteira até fechar a cadeira alta soltando as travas (fig.14).



**Galzerano**

*O lugar do seu bebê.*